

<b>Bezeichnung</b>	T13SXXXB5010-M00180TUXX with reduced backlash nut assembly		
<b>Oxni Code</b>	4655	Linearaktuator	
<b>Für Soforthilfe</b>	<a href="mailto:info@oxni.ch">info@oxni.ch</a> <a href="tel:+41525510040">+41 52 551 00 40</a>	<b>Für Reparaturen</b>	Oxni GmbH Klosterstrasse 34 8406 Winterthur

Es müssen die Hinweise aus dem mitgelieferten Produktehandbuch beachtet werden!

### Kugelgewindespindel

Max. Antriebsmoment $M_{ta}$	200.0 Nm
Max. Geschwindigkeit	0.33 m/s
Max. Beschleunigung	8 m/s <sup>2</sup>

### Leistungsdaten

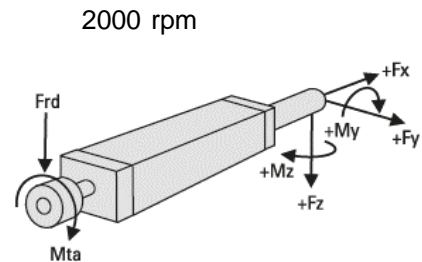
Wiederholgenauigkeit	< $\pm 0.05$ mm
Hublänge	180 mm
Einbaugrösse	130x130 mm
Gewindesteigung	10 mm
Spindel Durchmesser	50 mm
Gewicht	31.88 kg
Leerlaufmoment	5.5 Nm

### Belastung

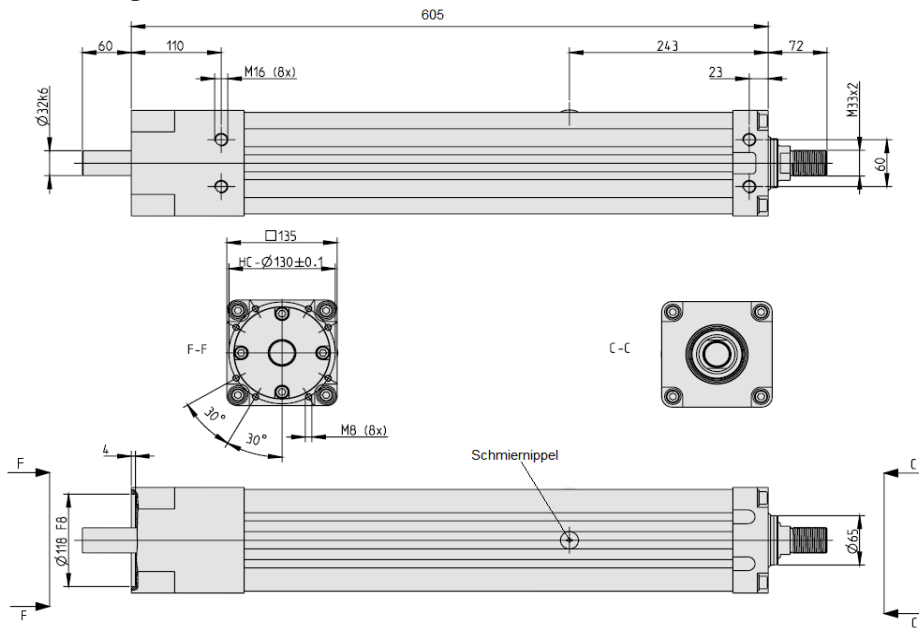
Max. Last $F_x$	60000 N
Max. Last $F_y$	800 N
Max Last $F_z$	800 N
Max. Lastmoment $M_y$	300 Nm
Max. Lastmoment $M_z$	300 Nm
Max. Antriebswellenkraft $F_{rd}$	3000 N

### Umwelt

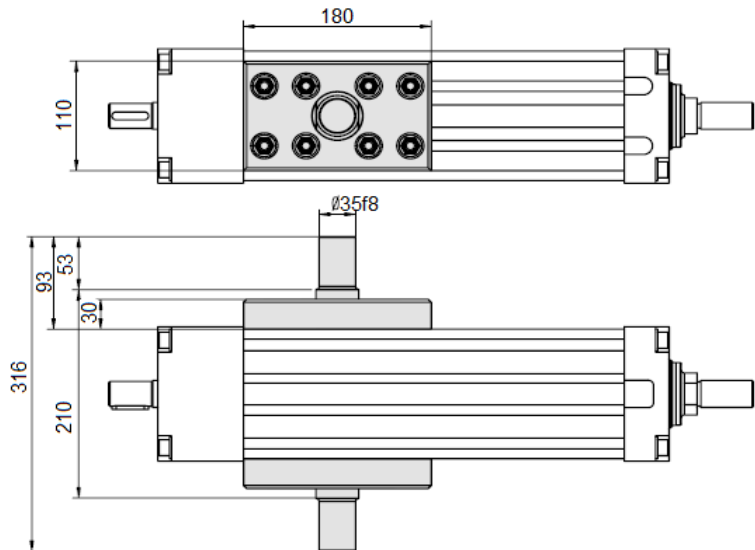
Schutzart	IP65
Betriebstemperaturen	-20..+70 °C
Schmierung	Zentralschmierung der Kugelgewindespindel



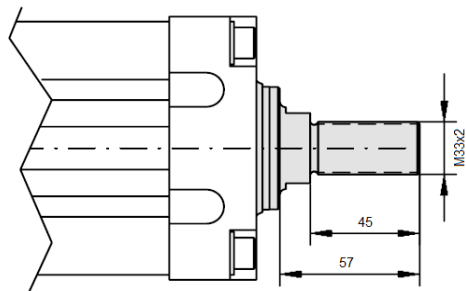
**Zeichnung**



**Drehzapfenmontage**



**Kolbenende mit Aussengewinde**



## Linksammlung

T13	3D Zeichnung	<a href="#">Link</a>
T13	Betriebsanleitung	<a href="#">Link</a>
T13	Installation	<a href="#">Link</a>
Oxni		<a href="#">Link</a>

