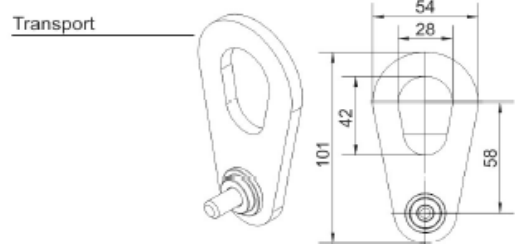
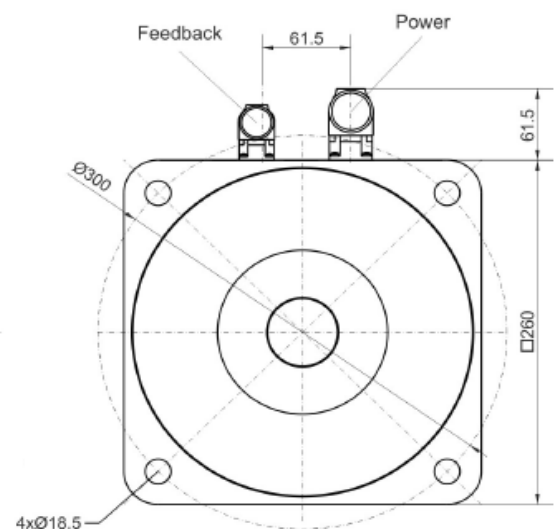
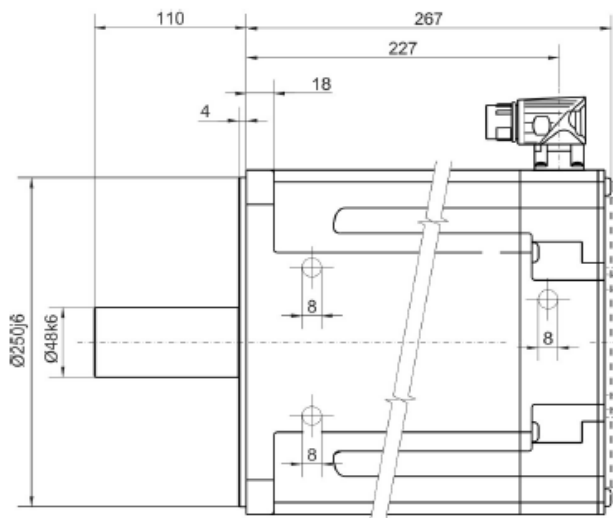
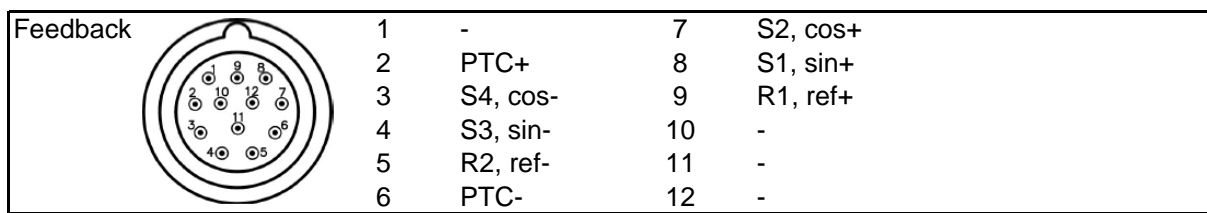


|                        |   |                        |   |
|------------------------|---|------------------------|---|
| <b>Bezeichnung</b>     | AKM82T-ANHNR-00   |                        |   |
| <b>Oxni Code</b>       | 3A8E  | Servomotor             |   |
| <b>Für Soforthilfe</b> | <a href="mailto:info@oxni.ch">info@oxni.ch</a><br><a href="tel:+41525510040">+41 52 551 00 40</a> | <b>Für Reparaturen</b> | Oxni GmbH<br>Klosterstrasse 34<br>8406 Winterthur |

Es müssen die Hinweise aus dem mitgelieferten Produktehandbuch beachtet werden!

|                           |          |                       |                     |                       |
|---------------------------|----------|-----------------------|---------------------|-----------------------|
| <b>Stecker (B)</b>        | 1xM23    | 1xM40                 | abgewinkelt drehbar | Hybrid SpeedTec Ready |
| <b>Temperatursensor</b>   |          | PTC                   |                     |                       |
| <b>Bremse</b>             |          | keine                 |                     |                       |
| <b>Feedback (R-)</b>      | Resolver | 2-polig               |                     |                       |
| <b>Umgebung</b>           | 5..+40°C | -1000 m.ü.M.          |                     |                       |
| <b>Kabel</b>              | Leistung | <150pF/m              | Feedback            | <120pF/m              |
| <b>Technische Daten</b>   |          |                       |                     |                       |
| Stillstandsmoment         |          | 75 Nm                 |                     |                       |
| Stillstandsstrom          |          | 48 A                  |                     |                       |
| Nominal Moment            |          | 47.5 Nm               | Aluminium           | 457x457x12.7mm        |
| Nominal Geschwindigkeit   |          | 2500 rpm              |                     |                       |
| Nominal Leistung          |          | 12400 W               |                     |                       |
| Nominal Spannung          |          | 400 VAC               |                     |                       |
| Spitzenstrom              |          | 240 A                 |                     |                       |
| Spitzenmoment             |          | 210 Nm                |                     |                       |
| Maximale Spannung         |          | 480 VAC               |                     |                       |
| Maximale Geschwindigkeit  |          | 3000 rpm              |                     |                       |
| Drehmomentkonstante       |          | 1.6 Nm/A              |                     |                       |
| Spannungskonstante        |          | 108 mV/min            |                     |                       |
| Wicklungswiderstand       |          | 0.084 Ω               |                     |                       |
| Wicklungsinduktivität     |          | 2.73 mH               |                     |                       |
| Rotor Trägheitsmoment     |          | 172 kgcm <sup>2</sup> |                     |                       |
| Motorpole                 |          | 10 -                  | Polpaare            | 5                     |
| Statisches Reibmoment     |          | 1.7 Nm                |                     |                       |
| Thermische Zeit Konstante |          | 71 min                |                     |                       |
| Gewicht                   |          | 49 kg                 |                     |                       |



## Linksammlung

|            |                   |                                       |
|------------|-------------------|---------------------------------------|
| AKM        | 3D Zeichnung      | <a href="#">Link</a>                  |
| AKM        | Drehmomentkurve   | <a href="#">Auf Anfrage verfügbar</a> |
| AKM        | Betriebsanleitung | <a href="#">Link</a>                  |
| AKM        | Typenschlüssel    | <a href="#">Link</a>                  |
| AKM        | CE Konformität    | <a href="#">Link</a>                  |
| Kollmorgen | RoHS Zertifikat   | <a href="#">Link</a>                  |
| Oxni       | Shop              | <a href="#">Link</a>                  |

## Achsal und Radial Belatung des Schaftendes

